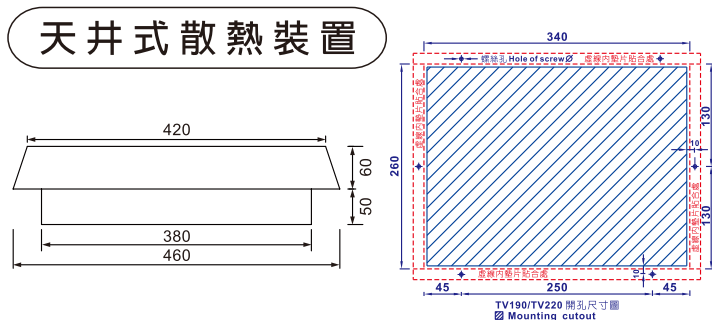
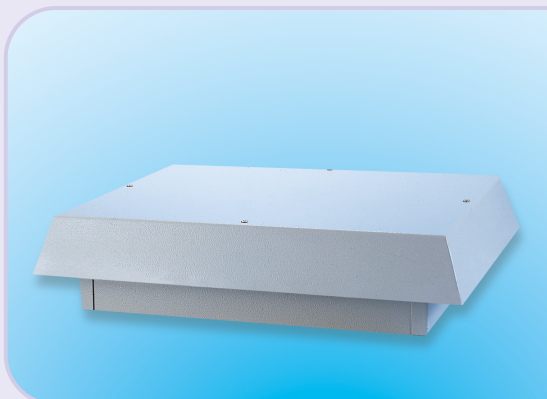


TV220

Exhaust Radial Fans, Roof-mounted For ϕ 220 mm Centrifugal Fans



■ 天井式散熱裝置規格 Specification of the Exhaust Radial Fans

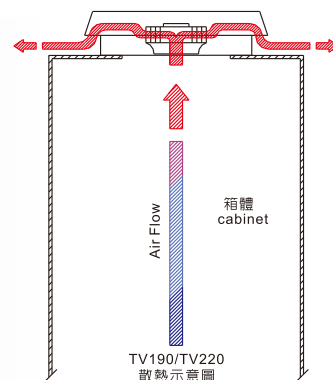
型 號	Model	TV220	
電 壓	Voltage 1 ϕ 50/60Hz	230V	115V
電 流	Current	0.38 / 0.40A	0.67 / 0.87A
功 率	Power Input	85 / 90W	75 / 100W
額定風量	Air volume	900m ³ /h	
散 熱 量	Dissipated heat with 10°C Δ t	2700W	
散熱方式	Dissipated heat type	標準品：排出型 (選用品：吸入型，另詢)	
外型尺寸	Dimension WxHxD	460x110x380mm	
本體材質	Housing material	SPCC / SS41 Steel	
本體塗裝	Housing colour	粉體 AH001	
環境溫度	Service temperature	+10°C to +55°C	
防護等級	Protection class	IP24	
噪 音	Noise level dB(A)	70	
重 量	Weight	7.6Kg	
包 裝	Packages	1 SET / Box	N.W. : 7.6Kg G.W. : 9.8Kg

■ 特性及功能 Features

- 裝置於電氣箱頂，不佔箱體空間。
- 高風壓離心式外轉子風機，風量大、急速熱對流，最佳之散熱效果。
- The roof-mounted exhaust radial fans can save space which is installed in cabinet.
- High dynamic pressure radial fans is an ideal and efficient device for dissipated heat.

■ 冷卻扇規格 Specification of the Cooling Fans

型 號	Model No.	TV220-2-71	TV220-1-71
電 壓	Voltage Rated (VAC)	230	115
頻 率	Frequency (Hz)	50 / 60	50 / 60
功 率	Power Input (W)	85 / 90	75 / 100
運轉電流	Rated Current (A)	0.38 / 0.4	0.67 / 0.87
轉 速	Rated Speed (RPM)	2600 / 2700	2500 / 2700
啓動電容	Capacitor (uF/VDB)	3 / 400 2 / 400	10 / 220
最大風壓	Max. Air Volume (m ³ /min)	14.3 / 15	
		506 / 530	
噪 音	Noise Level (dB)	73 / 74	



※以上數據視環境條件不同而有差異，以實品為主。《僅供參考》